

# ÅRSMELDING 2025

OSLO KOOPERATIV

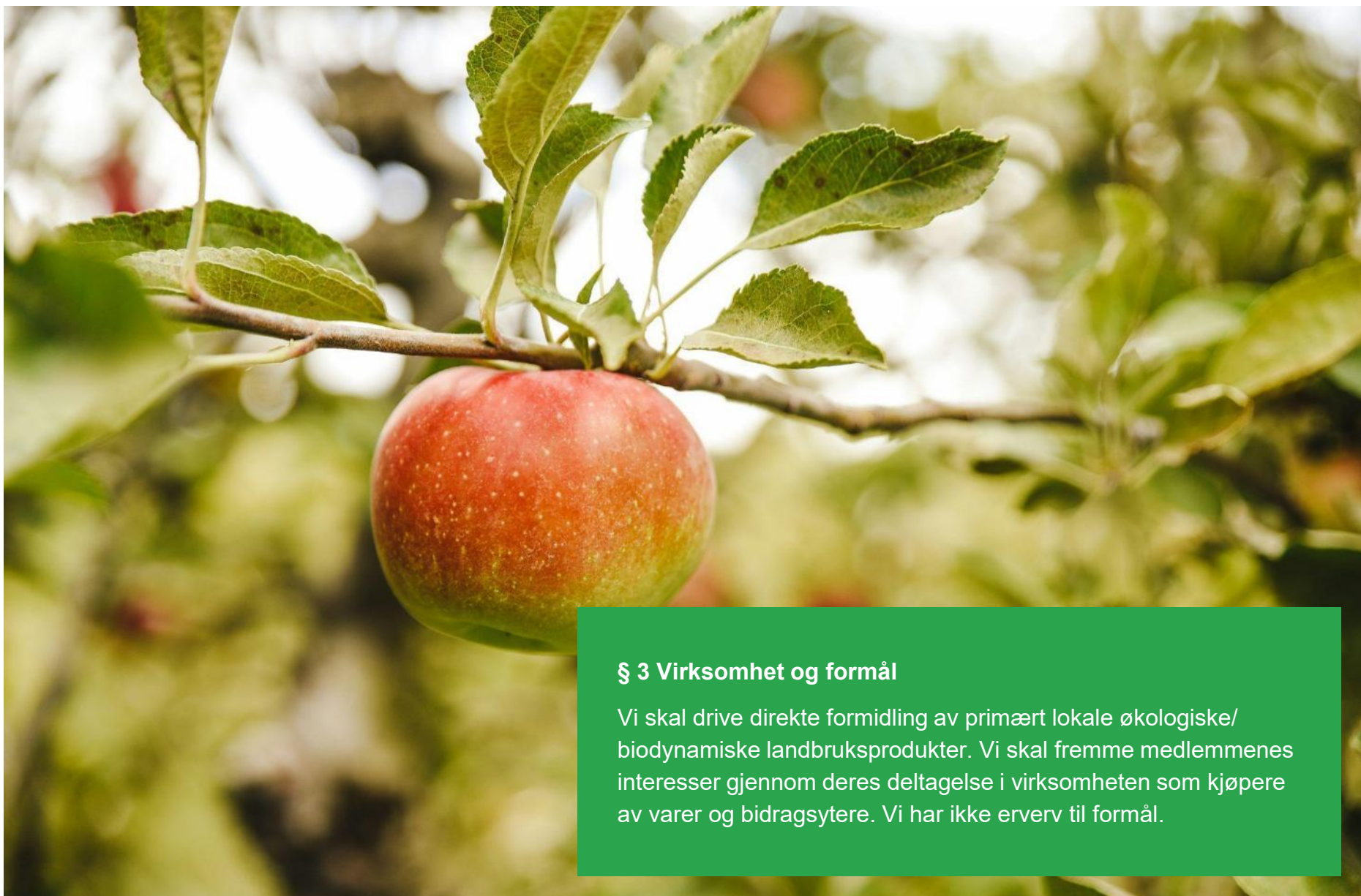
K O O  
P E R  
A T   
V E T



Foto: Kooperativet

## INNHold

Virksomhet og formål	02
Leder	03
Nøkkeltall	05
Bøndene	06
Maten	07
Organisasjonen	08
Ti grunnprinsipper	10
Styrets årsberetning	11
Resultatregnskap	14
Balanseoppstilling	15



### § 3 Virksomhet og formål

Vi skal drive direkte formidling av primært lokale økologiske/ biodynamiske landbruksprodukter. Vi skal fremme medlemmenes interesser gjennom deres deltagelse i virksomheten som kjøpere av varer og bidragsytere. Vi har ikke erverv til formål.

# LEDER

## *Byfolk, bønder og bra mat*

Oslo Kooperativ er en salgskanal for lokale landbruksvarer. Gjennom vårt samarbeid med dyktige bønder i regionen, gjør vi sesongens råvarer tilgjengelig for folk i Oslo som ønsker kvalitet og bærekraft.

Vår drift er basert på frivillig innsats fra medlemmene. Det gjør at vi kan tilby gode priser og eksistere til glede for både medlemmer og bønder. Slagordet vårt - byfolk, bønder og bra mat - handler om mer enn mat. Det handler om fellesskap, ansvar og matglede. Vi er her for å gi bedre tilgang til lokale råvarer, løfte norske bønders viktige arbeid som matprodusenter, og inspirere flere til å velge lokal mat i sesong.

Takk til alle som har bidratt gjennom 2025. Sammen skaper vi et tilbud som gleder både medlemmer og bønder.

Styreleder  
Frøydis F. Skattum



Foto: Kjøperativet



Foto: Kooperativet

# NØKKELTALL 2025

Medlemmer 12 mnd: 268

Medlemmer 6 mnd: 34

Antall utleveringer: 22

Antall grønnsaksposer: 2009

Antall fruktposer: 761

Antall basisposer/potetposer: 477

Egg 6 stk brett: 676

Egg 30 stk brett: 345

Antall Mel/korn/pasta: 89

Antall meieri: 290

Antall solgte gavemedlemskap: 14

Gjennomsnittsbestilling ukens pose: 91

Omsetning: 822 501 kr



Foto: Kooperativet



Foto: Kooperativet

## BRA BØNDER

Dette er bøndene vi har samarbeidet med i 2025.  
Alle dyrker økologisk eller biodynamisk der  
hensyn til natur, dyr og mennesker står sentralt.

Bergsmyrene  
Alm Østre  
Knatten fruktgård  
Sverstad gård  
Fokhol  
Grette gård  
Linnestad gård  
Ommang Søndre  
Myhres matsopp  
Bernt Devik

## BRA MAT

Grønnsaksposen er Kooperativets mest populære og viktigste produkt hele året. I 2025 introduserte vi basisposen med potet, løk og /eller gulrot på høsten, og potetposen på vinteren. Her er grønnsaker i alle former, rett fra jorda eller vinterlager, og med minimal emballasje. I tillegg har vi formidlet frukt, egg, kornvarer, kjøtt og meieriprodukter. Alt er økologisk eller biodynamisk.

Alle råvarene kommer direkte fra bønder i fylkene omkring Oslo, uten fordyrende mellomledd. Når du handler via Kooperativet, går nesten hele beløpet du betaler direkte til bonden. Slik får bonden en mer rettferdig pris for varene, og medlemmene får mye kvalitetsmat for pengene.



Foto: Kooperativet



# ORGANISASJONEN

## *Eid og drevet av medlemmer*

Kooperativet er et samvirke som eies og drives av og for medlemmene i fellesskap. Vi fungerer som en salgskanal og et bindeledd mellom gårdbrukere og forbrukere, og formidler kortreiste, økologiske/ biodynamiske råvarer.

Alle som ønsker kan være medlem. Det er ingen kjøpeplikt, men alle medlemmer forplikter seg til å bidra litt til driften. Enten gjennom å delta i arbeidsgrupper, eller ved å stå på utleveringsvakt noen timer i året.

Kooperativet er organisert med et styre og arbeidsgrupper. Alle jobber frivillig. Vi har i tillegg engasjert en koordinator i en 20 % lønnet konsulentstilling. Dette til sammen sikrer administrasjon og drift.



Foto: Kooperativet

# ORGANISASJONEN

## *Organisering*

### **Arbeidsgruppene**

**Innkjøpsgruppa** har ansvar for å planlegge og bestille utvalget av råvarer, og sette sammen ukens pose med sesongens frukt og grønnsaker. De sørger for kvalitet og variasjon i vareutvalget, og et godt samarbeid med bøndene.

**Utleveringsgruppa** har ansvar for å planlegge og utføre det praktiske knyttet til å ta imot varer og utlevering. Gruppen bidrar til å utvikle og vedlikeholde rutiner for drift, og er et viktig direkte kontaktpunkt for medlemmer under utlevering.

**Kommunikasjonsgruppa** formidler informasjon til medlemmer gjennom nettside, sosiale medier og ulike profileringsaktiviteter.

**Styret** skal sikre og utvikle driften av Kooperativet. Styremedlemmer i 2025 har vært Frøydis F. Skattum (styreleder), Astrid Amico, Sigrid Løvlie, Ricardo Simian og Ylva Marie Longva.

**Koordinator** håndterer administrative oppgaver og bistår i utvikling av Kooperativet i tett samarbeid med styret. Jovana Vranjesevic har fungert som koordinator.

**Årsmøtet** er Kooperativets høyeste myndighet, og holdes hvert år innen slutten av april måned. Alle medlemmer kan delta og stemme.

**Alle medlemmer** driver Kooperativet i fellesskap, og bidrag fra alle må til for at vi kan eksistere. Medlemmer deltar på utleveringsvakt noen ganger i året, eller er med i en av arbeidsgruppene.



### Kooperativets virksomhet bygger på ti grunnprinsipper

1. Dyrket og produsert etter økologiske/biodynamiske prinsipper
2. Dyrket så lokalt som praktisk mulig
3. Sesongbasert
4. Støtter rettferdig og direkte handel
5. Er miljøvennlig
6. Formidler og fremmer kunnskap om matvarer og økologi/biodynamikk
7. Er økonomisk bærekraftig og uavhengig
8. Er transparent og fremmer tillit i alle produksjons- og distribusjonsledd
9. Er nært og tilgjengelig
10. Drives av et lokalt arbeidende fellesskap

# STYRETS ÅRSBERETNING

## **Om virksomheten**

Kooperativet SA skal formidle økologiske/biodynamiske landbruksprodukter, med priser som gagnar både bonden og medlemmene.

Kooperativet skal være økonomisk selvstendig og dekke driftsutgifter gjennom egne inntekter. Vi har ikke erverv til formål. For å opprettholde tilbudet til medlemmer betales et medlemskontingent og en sum på 5-15 kroner av varenes salgspris. Det skal dekke nødvendige kostnader til koordinator, drift, transaksjonsgebyrer og nettbutikk.

Vi har hatt ett utleveringssted på Mathallen i 2025, med utlevering torsdager annenhver uke. I august har vi hatt ukentlig utlevering, da det er høysesong for ferske råvarer.

## **Økonomi**

Fortsatt drift er lagt til grunn i årsregnskapet.

## **Arbeidsmiljø**

Kooperativet drives i all hovedsak av frivillige medlemmer, og vårt miljø skal preges av inkludering og samarbeid.

## **Bærekraft**

Vi jobber etter våre ti grunnprinsipper der hensyn til miljø, klima, dyr og mennesker er førende for alt vi gjør.

## **Åpenhet**

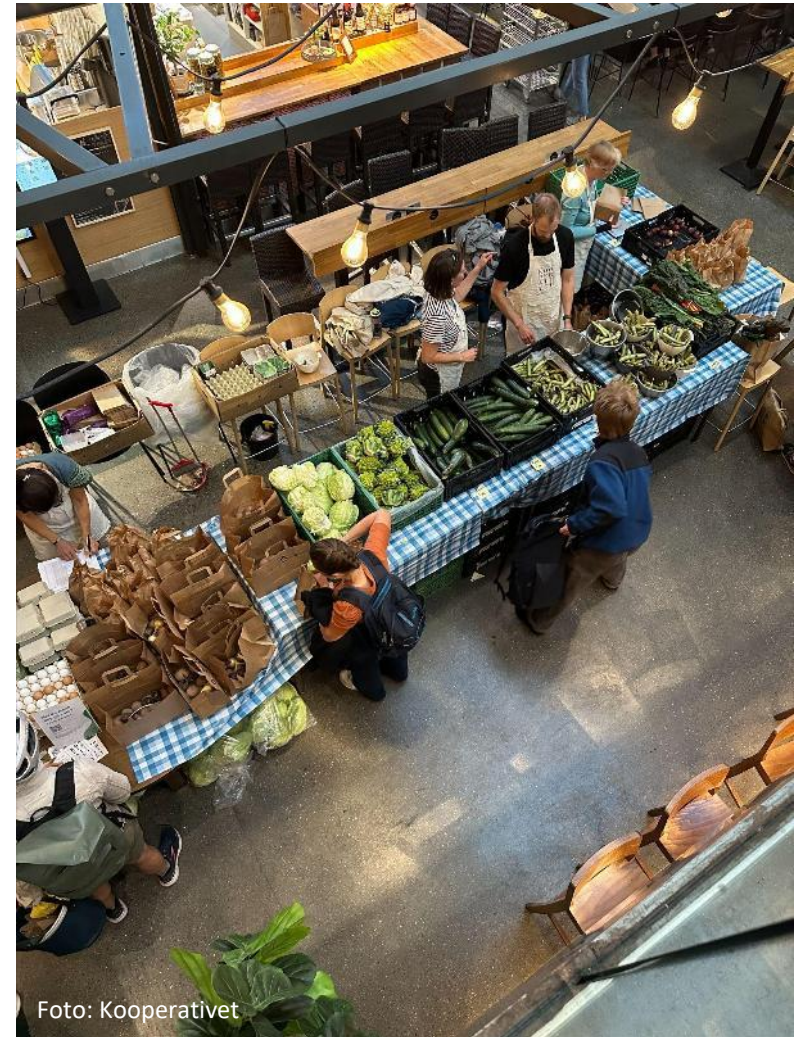
Medlemmer og allmennheten har tilgang til informasjon om vår virksomhet via vår nettside.

# STYRETS ÅRSBERETNING

## Styrets arbeid

Styret er Oslo Kooperativ sitt samlende organ som skal sikre drift og utvikling. Gjennom året har styret avholdt syv styremøter, i tillegg til møte for arbeidsgruppene. Styret har tett dialog med koordinator for å sikre en velfungerende drift.

Styrets primære arbeidsområder er strategi, økonomi, informasjon, formaliteter og beslutningstaking. Andre sentrale oppgaver i 2025 har vært å jobbe med medlems- og rekrutteringsarbeid for å tilrettelegge et godt tilbud for eksisterende medlemmer og rekruttere nye medlemmer. Kampanjer, samarbeid i sosiale medier, forbedring av innhold på nettside og utvidet tilbud har vært noen av tiltakene. Medlemsvekst og å forbedre økonomien er viktige strategiske tiltak for at Kooperativet kan fortsette å eksistere. Gjennom 2025 har vi hatt en svak positiv utvikling i medlemstall, fra 292 til 301.

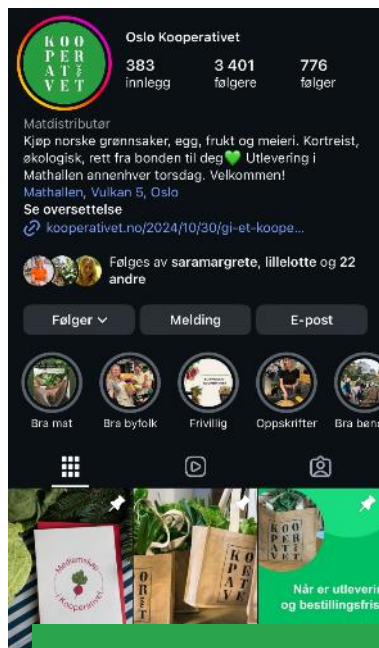


# GJENNOM ÅRET

Populær nyhet i utvalget!  
Basisposen med potet, løk  
og/eller gulrot. Og potetpose.



Profilering gjennom  
samarbeid med  
andre profiler på  
Instagram.



Vi har økt antall følgere på Instagram med 30%. Og betydelig mer engasjement. En viktig kanal for å nå ut til medlemmer og potensielt nye medlemmer.



Vi gjennomførte julekalender på Instagram i samarbeid med Oslo badstuforening.



# RESULTATREGNSKAP 2025

<b>Inntekter</b>	<b>2025</b>	<b>2024</b>	<b>Endring</b>	<b>Kommentar</b>
Ukens pose	508 204	451 088	57 116	inkl. basispose/potetpose
Meieri og egg	121 478	107 554	13 924	
Fruktposer	58 030	62 681	-4 651	
Honning/tørrvare	18 330	32 081	-13 751	
Kjøtt	17 446		17 446	
Jutenett	655	4 212	-3 557	
Salg Gavekort	1 043	1 150	-107	
Andelsinnskudd og kontingent 2024	97 315	93 850	3 465	
<b>Sum inntekter</b>	<b>822 501</b>	<b>752 616</b>	<b>69 885</b>	
<b>Kostnader</b>				
Varer til ukens pose	482 101	420 548	61 553	
Meieri og egg	113 806	104 389	9 417	
Frukt	54 574	62 138	-7 564	
Kjøtt	16 823		16 823	
Honning og tørrvare	14 582	25 462	-10 880	inkl.drikke
Koordinator	137 813	144 843	-7 031	
Regnskapsrådgivning	0	0	0	
Utstyr og andre	18 306	18 186	120	Inkl. reklame, databistand, programvare, utstyr drift
Bruksgebyr	24 082	23 161	921	
Finanskostnader	238	272	-34	
<b>Sum kostnader</b>	<b>862 324</b>	<b>798 999</b>	<b>63 325</b>	
			0	
<b>Driftsresultat</b>	<b>-39 823</b>	<b>-46 383</b>	<b>6 560</b>	

# BALANSEOPPSTILLING 2025

<b>Balanseoppstilling</b>	<b>2025</b>	<b>2024</b>
Bankinnskudd	205 049	222 361
Fordringer Vipps og Stripe	47 347	26 178
<b>Sum eiendeler</b>	<b>252 397</b>	<b>248 539</b>
Leverandørgjeld	47 573	5 154
Annen kortsiktig gjeld	1 261	0
<b>Sum gjeld</b>	<b>48 834</b>	<b>5 154</b>
<b>Sum egenkapital</b>	<b>203 562</b>	<b>249 945</b>
<b>Sum Egenkapital og gjeld</b>	<b>252 397</b>	<b>255 099</b>



Norske råvarer i sesong,  
direkte fra bonden til deg.

Foto: Kooperativet